

Modell- und Demonstrationsvorhaben im Bereich der Biologischen Vielfalt Berichts- und Monitoringsystem zur *In-situ*-Erhaltung von genetischen Ressourcen wildlebender Verwandter der Kulturpflanzen (WVK) in Brandenburg

Laufzeit: 01.05.2007 – 30.06.2010

Ziele

- **Erhaltung, Sicherung und nachhaltige Nutzung von *In-situ*-Ressourcen wildlebender Verwandter der Kulturpflanzen**
- **Dokumentation von und Informationen zu erfassten Vorkommen von WVK durch das Berichts- und Monitoringsystem: Auswertung vorhandener Datenquellen im Landesinformationssystem für Brandenburg (auf andere Bundesländer übertragbar)**
- **Datenübertragung an Bundesdatenbank PGRDEU**
- **Langfristige Datengrundlage für nationale und internationale Berichtspflichten zu pflanzengenetischen Ressourcen (PGR)**

Was sind WVK? (Crop Wild Relatives – CWR)

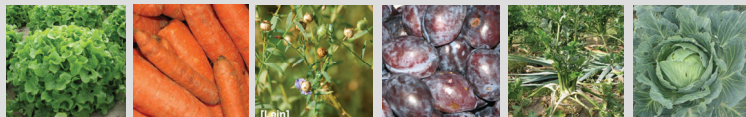
- Verwandte Wildarten und -formen von Kulturpflanzen mit Eigenschaften für deren Erhaltung oder eine nachhaltige Entwicklung sowie nutzbare Wildpflanzen
- wild vorkommend, d.h. im Bezugsraum heimisch, verwildert oder eingebürgert
- Arten innerhalb derselben Gattung der Kulturpflanze (Austausch genetischer Informationen spontan bzw. bei Anwendung klassischer Züchtungsmethoden)
- Taxa von ökonomischer Bedeutung, z.B. Nahrungs- und Futterpflanzen, Arznei- und Gewürz-, Zier- und Forstpflanzen sowie Pflanzen, die für industrielle Zwecke genutzt werden, z.B. Öle, Fasern etc.

Beispiele für wildlebende Verwandte unserer Kulturpflanzen

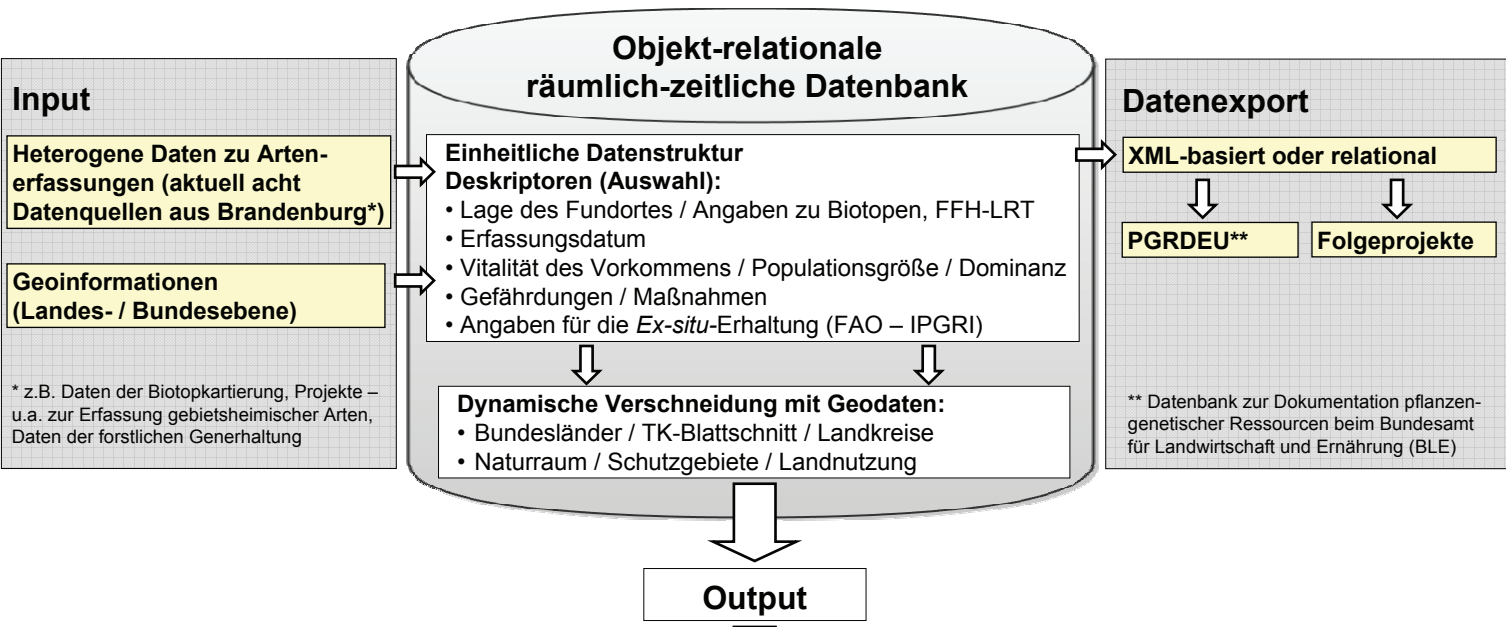


Wildarten mit Bedeutung für Ernährung, Land- und Forstwirtschaft in Deutschland sind z.B. Kohl, Gerste, Hafer, verschiedene Gräser, Rüben, Klee, Luzerne, Lupine, Möhre, Zwiebel, Sellerie; Arznei- u. Gewürzpflanzen wie Kamille, Lein, Minze sowie Kiefer, Eiche, Buche.

Kulturpflanzen mit wildlebenden Verwandten in Deutschland



WVK-Berichts- und Informationssystem



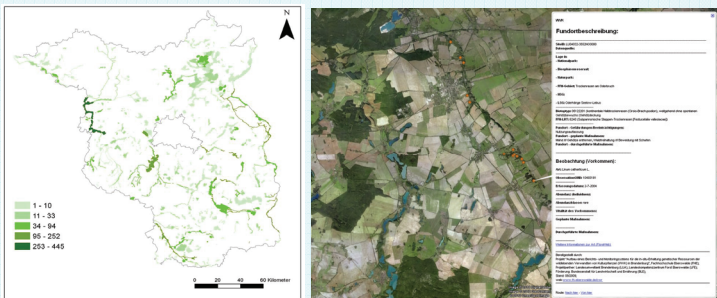
Auswertungen der Daten

Abfragen / Berichte

Visualisierung

Anzahl erfasster Vor- kommen ausgewählter WVK für FFH-Gebiete in Brande- burg (dargestellt im GIS)

Erfasste Beobachtungen zu einer WVK-Art in Brandenburg mit Anzeige der Beschreibung des Fundortes und des Vorkommens (dargestellt in Google Earth)



Ergebnisse:

Liste der Wildpflanzen-Gattungen, die mit Pflanzen verwandt sind, welche in Deutschland kultiviert werden:

- 155 Gattungen (ohne Grün- u. Zierpfl.; Stand: 03/2010)
- umfasst ca. 1.750 wildlebende Arten

Datenbank mit Beobachtungen zu diesen Wildpflanzen (aus verschiedenen floristischen Erfassungen zusammengeführt)

- ca. 690.000 Beobachtungen zu WVK in Brandenburg

Nächste Schritte:

- Priorisierung der WVK (ökonomische Bedeutung, Gefährdung)
 - Berücksichtigung der WVK im Florenschutzkonzept Brandenburg (FSK)
- Ausblick:**
- Aktualisierung / Fortschreibung der Daten (Monitoring)
 - Aufnahme von Daten weiterer Quellen möglich
 - Nutzung der Datenbank in anderen Bundesländern
 - Weitere Informationen durch Verschneidung mit zusätzlichen Geodaten
 - Bereitstellung der Daten über OGC-konforme WeServices
 - Nutzung der Datenbank für erweiterte Fragestellungen zu Pflanzenstand- orten (DB enthält ca. 1,7 Mio. Beobachtungen!), z.B. für FSK
- für die Realisierung ist eine permanente Betreuung notwendig! (Fortschreibung nach Projektende?)