

Berufsbegleitendes Weiterbildungsangebot

Strategisches Nachhaltigkeitsmanagement

Willkommen zur Online-Informationsveranstaltung!

Wir starten gleich.

Bitte nutzen Sie nach Möglichkeit ein Headset oder Kopfhörer, um Rückkopplungen zu vermeiden. Testen Sie vorab, ob Mikrophon und Lautsprecher funktionieren.

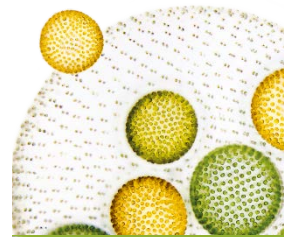




Strategisches Nachhaltigkeitsmanagement

- ... will Unternehmen und Non-Profit-Organisationen **neu positionieren**,
- ... um deren **Handlungsfähigkeit** langfristig zu erhalten und
- ... sie zum **Vorreiter** einer nachhaltigen Entwicklung zu machen;
- ... gestaltet damit **Lern- und Innovationsprozesse** in Organisationen, im Spannungsfeld zwischen wirtschaftlichem Erfolg, funktionalen Anforderungen und gesellschaftlicher Verantwortung.

Foto: Sandra Hermannsen



HNEE – Standort für Nachhaltigkeit



Deutschlands „grünste Hochschule“

Strategisches Nachhaltigkeitsmanagement (Zertifikatskurse | Zertifikatsprogramm | M.A.)

www.snm-hnee.de

Das Projekt „Weiterentwicklung, Evaluation und Etablierung von berufsbegleitenden Weiterbildungsangeboten an der Hochschule für nachhaltige Entwicklung Eberswalde - AdBEtablierung“ wird gefördert vom Bundesministerium für Bildung und Forschung (BMBF)



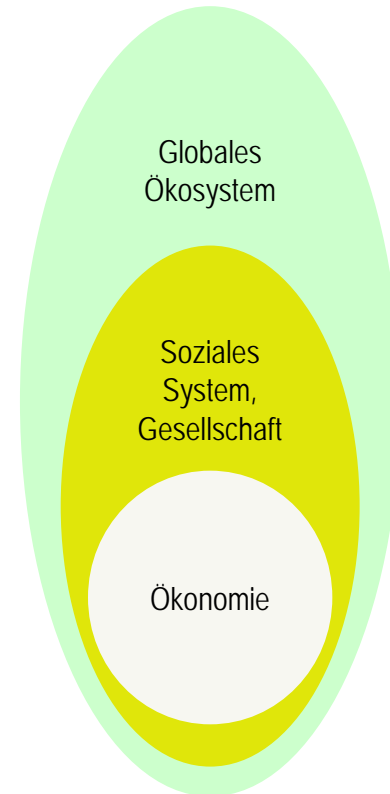
Unser Nachhaltigkeitsverständnis

- politisches Ziel und Gestaltungsaufgabe.
- Nachhaltige Entwicklung ist mehr als ein Projekt, sie zielt auf einen grundlegenden Wandel von Wirtschaft und Gesellschaft ab.
- Management der **Ko-Evolution** von komplexen ökologischen und sozialen Systemen

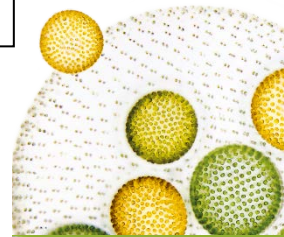
Systemischer Ansatz

Nachhaltige Entwicklung setzt voraus, dass die gesellschaftliche und wirtschaftliche Entwicklung stets die **Funktions-, Entwicklungs- und Widerstandsfähigkeit des globalen Ökosystems** gewährleistet, sodass diese langfristig widerstandsfähig gegenüber Störungen und Veränderungen sind (Resilienz).

Quelle: Nachhaltigkeitsgrundsätze der HNE (2013)



Ökosysteme als Rahmen für Gesellschaft und Wirtschaft



Berufstätige **Fach-** und (künftige) **Führungskräfte** in Unternehmen und Non-Profit-Organisationen (z.B. Verwaltungen, Verbände, NGOs, Stiftungen)

Bisherige Teilnehmer*innen mit unterschiedlichem beruflichen Hintergrund, z.B.:


- Branchen: Energie, Lebensmittel, Tourismus, Automobil, Chemie etc.
- Große und mittlere Unternehmen
- Verwaltungen: Forst
- Selbständige, Berater*innen
- NGO (z.B. Textilsektor)
- Umweltstiftung
- Forschungseinrichtung



Foto: Ulrich Wessollek



Curriculum

1. Semester: Orientierung 	2. Semester: Strategische Entwicklung 	3. Semester: Handeln 	4. Semester 
<p>Modul 1: Kartierung von nachhaltiger Entwicklung (6 ECTS) (Wissensmanagement)</p>	<p>Modul 4: Konzeption einer robusten Strategie (6 ECTS) (Ethik)</p>	<p>Modul 6: Prozesskompetenz (6 ECTS) (Ethik)</p>	<p>Modul 8: Masterarbeit (15 ECTS)</p> <p>Masterthesis Kolloquium</p>
<p>Modul 2: Orientierung, Positionierung und ethische Reflexion (6 ECTS) (Ethik)</p>	<p>Modul 5: Management der Nachhaltigkeitsstrategie (6 ECTS) (Wissensmanagement)</p>	<p>Modul 7: Reflexion: Nachhaltigkeit als Prozess (6 ECTS) (Wissensm.)</p>	<p>Aufgabe z.B. aus einer/eigener Organisation</p>
<p>Modul 3: Nachhaltigkeitsprojekt (9 ECTS; über 3 Semester mit Zwischenergebnissen à 3 ECTS)</p> <p>1. Sem.: Projekt definieren; 2. Sem.: Spezifische Lösung, Geschäftsmodell entwickeln, Managementplan; 3. Sem.: Umsetzungsprozess gestalten, Ergebnisse reflektieren.</p>			



Qualifizierung als Ideenlabor: Studierende entwickeln gemeinsam mit Nachhaltigkeitsprofis aus Wissenschaft und Praxis Lösungen für Ihre konkreten Probleme aus der beruflichen Praxis.

enger Praxis- und Problemlösungsbezug

Persönlichkeitsentwicklung mit:

- Gestaltung von Umsetzungsprozessen im Praxisalltag
- Prozesskompetenz
- ethische Reflexion
- Kommunikation, Beteiligung, Netzwerkarbeit, Umgang mit Konflikten

Organisation:

- 3 Präsenzphasen pro Semester à 4 Tage
- Online-Lernphasen mit Lernplattform



Verzahnung von Theorie und Praxis

- Praxisbeirat
- „geteilte“ Modulverantwortung
- durchgängiges Praxisprojekt
- Masterarbeit in/aus ei(ge)ner Organisation
- Gastdozenten aus Wissenschaft und Praxis



Unternehmen



otto group

impact
solutions

terra
institute

WBN:

EWE

E-H EULER HERMES

Wissenschaft

 **Wuppertal**
Institut

 **eco**
logic

 **TU**
berlin
Zentrum Technik und Gesellschaft

Verbände/Stiftungen

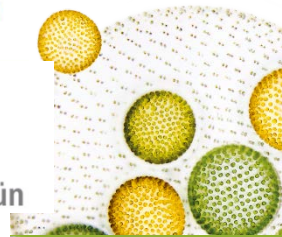
 Deutsche Umwelthilfe

 **DIHK**
Deutscher Industrie- und
Handelskammertag

 **Deutsche**
Umweltstiftung

 **NABU**

 **UnternehmensGrün**



Qualifizierung für die Praxis nach dem Baukastenprinzip

Zertifikatskurse Einzelkurse	Zertifikatsprogramm „Nachhaltigkeit in Organisationen“	Master „Strategisches Nachhaltigkeitsmanagement“
<ul style="list-style-type: none"> – Laufzeit: 4-6 Monate (Kurs „Nachhaltigkeitsprojekt“ läuft 1,5 Jahre) – drei Präsenzphasen an der HNE Eberswalde – zusätzlich Online-Lernen – keine Einschreibung erforderlich – Anmeldung Ende August und Ende Februar – Gebühren: 1.547 € je Kurs (bzw. 2.499 € für M3) – Ergebnis: Kurszertifikat und Leistungstest 	<ul style="list-style-type: none"> – Laufzeit: 1-1,5 Jahre – Bestehend aus den Kursen M1, M2, M4, M5, M6 (siehe Zertifikatskurse) – drei Präsenzphasen pro Halbjahr an der HNE Eberswalde – zusätzlich Online-Lernen – keine Einschreibung erforderlich – Anmeldung Ende August und Ende Februar – Gebühren: 7.128 € – Ergebnis: 30 Leistungspunkte (Äquivalente) und Zertifikat "Nachhaltigkeit in Organisationen: Orientierung - Strategieentwicklung - Umsetzung" 	<ul style="list-style-type: none"> – Laufzeit: 4 Semester (2 Jahre), Teilzeit (ca. 15 h Arbeitsaufwand/ Woche) – 8 Module (M1-M8) – Zulassungsvoraussetzung: 240 ECTS (Diplom, Master) + einjährige Berufserfahrung – Blended Learning (3 Präsenzphasen pro Semester und Online-Lernen) – integriertes Praxisprojekt und Masterthesis – Anmeldung Ende Februar – Studiengebühren: 2.750 Euro pro Semester (insges. 11.000 Euro) + ca. 115 Euro Semestergebühren – Abschluss: 60 ECTS, Master of Arts



Steckbrief

Leistungspunkte und Studiendauer
karrierebegleitend 60 ECTS
in 4 Semestern
Zertifikate einzeln buchbar

Entwicklung

Start des Studiengangs 2014
Sommersemester 2017: Start des 4. Jahrgangs
Mai 2016: erster Absolvent



Lehr-Lernkonzept

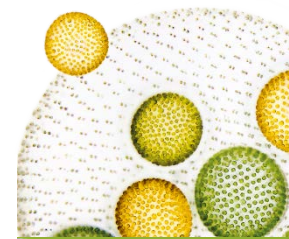
Blended Learning
2-3 Präsenzphasen/Semester
Integriertes Praxisprojekt

Zulassungsvoraussetzung

i.d. Regel 240 ECTS (Diplom, Master)
einjährige einschlägige Berufserfahrung

Gebühren

2.750 € pro Semester
(ges. 11.000 €)
Einzelmodule 1.547 €



Anmeldung und Formalia

Persönliches Beratungsgespräch mit dem Studiengangsteam:



Prof. Dr. Benjamin Nölting
Benjamin.Noelting@hnee.de

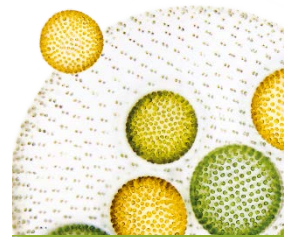


Nadine Dembski
Nadine.Dembski@hnee.de



Prof. Dr. Jens Pape
Jens.Pape@hnee.de

- Anmeldung für Master online über EMMA/CMS
- Anmeldung für Zertifikatskurse über ein Formular (Website | Blog)
- Anmeldung bis 28.02. für Sommersemester und bis 31.08. für Wintersemester



Vielen Dank für Ihre Aufmerksamkeit!

Masterplan Marketing Analyse

weitere Informationen:

Homepage:
www.hnee.de/snm

Blog mit aktuellen Informationen
www.snm-hnee.de

Newsletter Strategisches
Nachhaltigkeitsmanagement
Anmeldung über den Blog

Foto: SNM

